

EVERYONE IS A PHOTOGRAPHER

OUVERTURE 23.11.2018

OUVERTURE 23.11.2018



OUVERTURE

**⊙ CENTRE
▣ PHOTOGRAPHIQUE
+ MARSEILLE**

**LE 23 NOVEMBRE 2018
74 RUE DE LA JOLIETTE 13002**

www.centrephotomarseille.fr

⊙ CENTRE □ PHOTOGRAPHIQUE + MARSEILLE

Le Centre Photographique Marseille inaugure le 23 novembre 2018 à Marseille un lieu dédié à la photographie, qui associe formes artistiques et pratiques sociales.

Un lieu d'envergure pour la photographie à Marseille

Le Centre Photographique Marseille est un lieu dédié à la photographie sous toutes ses formes : expositions, ateliers de pratiques amateurs, éducation à l'image à destination de la jeunesse, installation numérique, vidéo, documentaire, œuvres participatives, écritures transmédias, graphisme... Ce lieu arty et convivial a pour vocation la monstration, l'expérimentation, l'hybridation, le partage, la découverte, l'éducation, la formation, le divertissement, mais également d'accompagner les publics dans leur découverte de la photographie et d'aider au développement des initiatives autour de la photographie.

La programmation est essentiellement axée sur la photographie contemporaine. Avec l'œuvre et l'image photographique comme supports, le CPM prend en compte les mutations, usages et innovations, et les étroites relations qu'elles entretiennent avec les autres pratiques artistiques.

Ces évolutions amènent à porter aujourd'hui une ambition autour de l'image photographique qui se veut originale et innovante ; originale car elle se développe autant sur les formes artistiques que sur les pratiques sociales ; innovante car elle s'appuie sur un principe de co-construction active et dans une logique de développement de réseaux et de partenariats.

Avant de devenir le Centre Photographique Marseille en 2018, l'association Les Ateliers de l'Image proposaient déjà tout au long de l'année des actions artistiques et pédagogiques en photographie à Marseille et ses alentours. Installée au cœur du Panier pendant 22 ans, l'association s'est appuyée sur un travail régulier avec des artistes locaux et internationaux pour développer des actions artistiques autour de la photographie contemporaine et accessibles au grand public.

Les Ateliers de l'Image ont créé un pôle d'éducation à l'image photographique luttant pour l'accès à l'éducation et à la culture, en mettant à contribution les artistes de la région. Le Centre Photographique Marseille se nourrit des nombreuses actions déjà engagées par Les Ateliers de l'Image, que ce soit avec les établissements scolaires, les partenaires sociaux, les acteurs du monde éducatif, social ou économique.

Un lieu soutenu par les institutions

Le Centre Photographique Marseille travaille avec le soutien de la Ville de Marseille, du Conseil Général des Bouches-du-Rhône, de la DRAC-PACA / Ministère de la Culture, du Ministère de la Jeunesse et des sports, de la Région Sud.



LES ACTIVITÉS DU CENTRE

- **Une programmation artistique exigeante :** expositions, programmation parallèle, événements ponctuels accompagnés de conférences, projections, rencontres...
- **Des événements récurrents tels que le Festival La Nuit de l'Instant et le Salon Polyptyque.**
- **Des ateliers d'éducation à l'image à destination du jeune public ou des adultes amateurs.**
- **Des formations et masterclass à la pratique photographique, aux images et aux nouveaux médias à destination des amateurs et professionnels.**
+ d'information début 2019
- **Des visites particulières organisées pour le public du Centre (visites chantées, dansées, augmentées, créatives, pique-nique...).**
+ d'information début 2019
- **Un centre de ressources et de documentation comprenant un millier d'ouvrages et des équipements informatiques et multimédia**
- **Des outils pédagogiques à destinations de différents publics pour accéder au savoir et à la compréhension de la pratique photographique.**

L'INAUGURATION DU CENTRE

À l'occasion de son inauguration, le Centre Photographique Marseille invite Monique Deregibus à présenter son travail *Hypothèse du Regard, variations discontinues et greffes instables*. En parallèle de cette exposition, Philippe Terrier-Hermann et Randa Maroufi présentent respectivement leur film *La possibilité d'un rêve, des hommes en trop, une île*, et *Stand-by Office*.

L'exposition

Hypothèse du Regard, variations discontinues et greffes instables de Monique Deregibus permet de revisiter le travail photographique du Nouveau Mexique montré en une arborescence temporelle. 10 années de prise de vues 1989/1999 au cours desquelles des variations minimales ont pu être enregistrées telle une partition de musique répétitive.

Programmation parallèle

La possibilité d'un rêve, des hommes en trop, une île, de Philippe Terrier-Hermann. Installation vidéo, 62', 2017
En collaboration avec le sociologue Smäin Laacher.

Stand-by Office, de Randa Maroufi
Installation vidéo, 13'20'', 2017.
En collaboration avec «We Are Here*» group.

Autour de l'exposition

Rencontre et projections

— au plateau multimédia du Frac PACA
le samedi 24 novembre 2018.

Projections des films primés de la Nuit de l'Instant au Dimanche de la Canebière

— à la mairie de secteur du 1er et 7ème arrondissement.
le dimanche 25 novembre 2018.

Débat/conférence

— au Centre Photographique Marseille
le samedi 26 janvier 2019.

Médiations scolaires

Durant 1h, les élèves découvriront le Centre Photographique Marseille, puis l'exposition en compagnie d'un médiateur afin de comprendre et appréhender le monde des images.

Uniquement sur rendez-vous :
publics@centrefotomarseille.fr

CONTACT ET INFORMATIONS

CONTACT

Philippe Vanestrenvord

Assistant de communication
 communication@centrefotomarseille.fr
 07 83 59 38 89

Julien Buffavand

Chargé de coordination et partenariats
 partenariats@centrefotomarseille.fr
 06 17 17 03 98

www.centrefotomarseille.fr

ADRESSE

CENTRE PHOTOGRAPHIQUE MARSEILLE

74 rue de la Joliette 13002 Marseille
 Adresse postale :
 2 rue Vincent Leblanc 13002 Marseille

04 91 90 46 76

ACCÈS

Tram : T2, T3, arrêt République Dames
 Bus : 55, 82s arrêt Dames République
 Métro : M2 arrêt Joliette + 3 min à pied

VERNISSAGE & OUVERTURE

Le vendredi **23.11.2018**

- SUR INVITATION à **17h30**
- PUBLIC à **19h**

EXPOSITIONS

Du **24.11.2018**
 au **27.01.2019**

De 14h à 19h
 Du mercredi au samedi
 Le mardi sur rendez-vous pour les groupes

Ouvertures exceptionnelles

Les dimanches 25.11.2018 et 27.01.2019

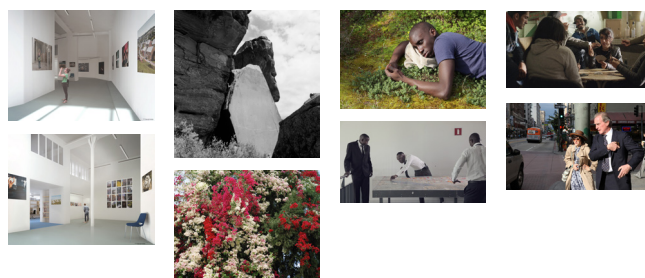
Fermeture exceptionnelle

Du 23.12.2018 au 02.01.2019

POLYPTYQUE À PARIS

— à la Galerie Binôme
 Du 06.12 au 22.12.2018

Pour toute demande de visuel, contactez
 le Centre Photographique Marseille.



centrefotomarseille



centre_photo_marseille



centrefotomars